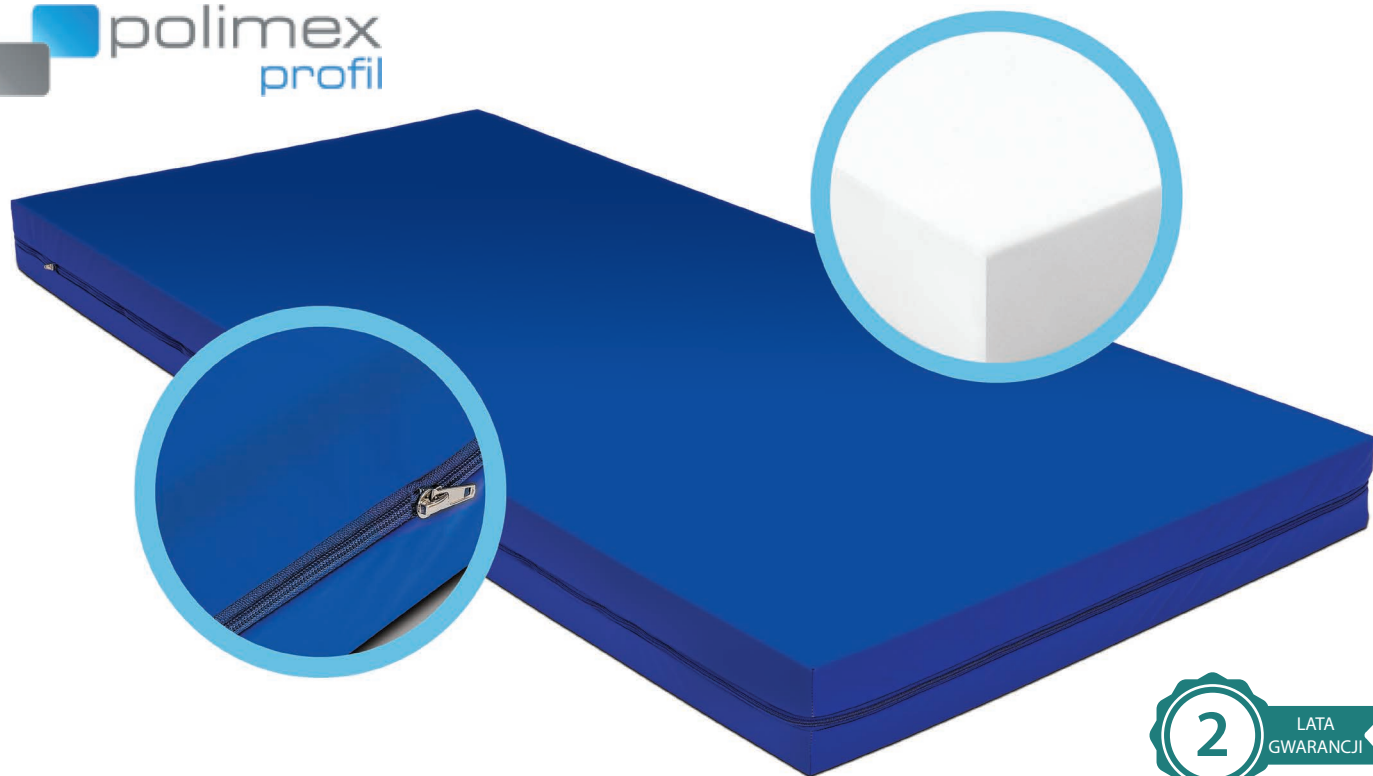


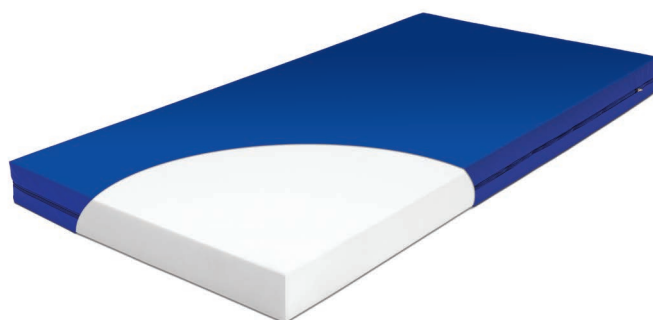
T25/T35

MATERAC PIANKOWY Z UWAGI NA SWOJE WALORY UŻYTKOWE JEST NAJCZĘŚCIEJ STOSOWANYM W PODSTAWOWEJ OPIECE MEDYCZNEJ.



Podstawowe cechy:

- Wkład z pianki poliuretanowej (gęstość 25kg/m³ lub 35kg/m³)
- Pokrowiec na zamek błyskawiczny (wykonany z antyalergicznego, nieprzemakalnego i paro-przepuszczalnego materiału)
- Certyfikat Oeko – Tex 100
- Temperatura czyszczenia na mokro: 95°C, Temperatura czyszczenia i prasowania na sucho: 150°C
- 2 lata gwarancji
- Ważne: materac przystosowany do łóżek z regulowanym stelażem!



AVAILABLE SIZES:

Width	78cm	90cm
Length	187cm	200cm
Height	12cm	12cm

